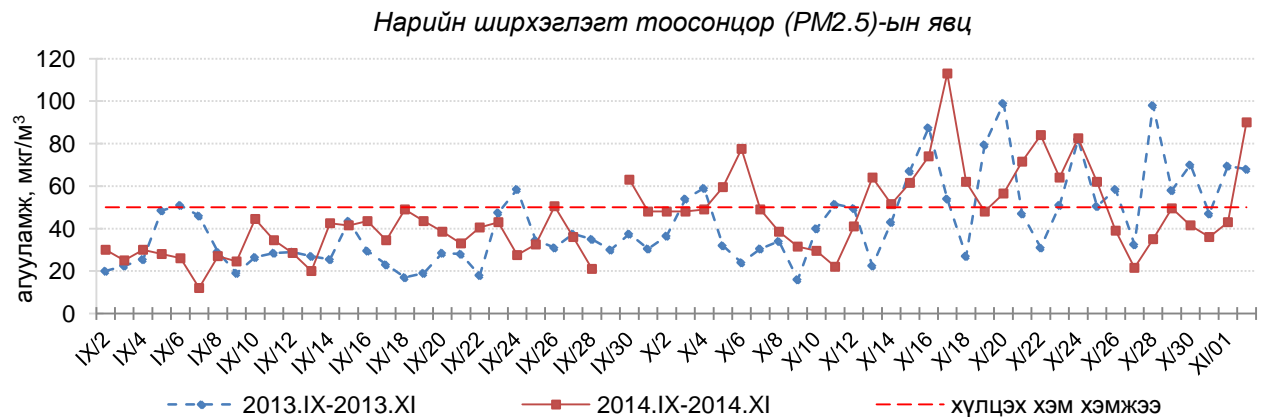
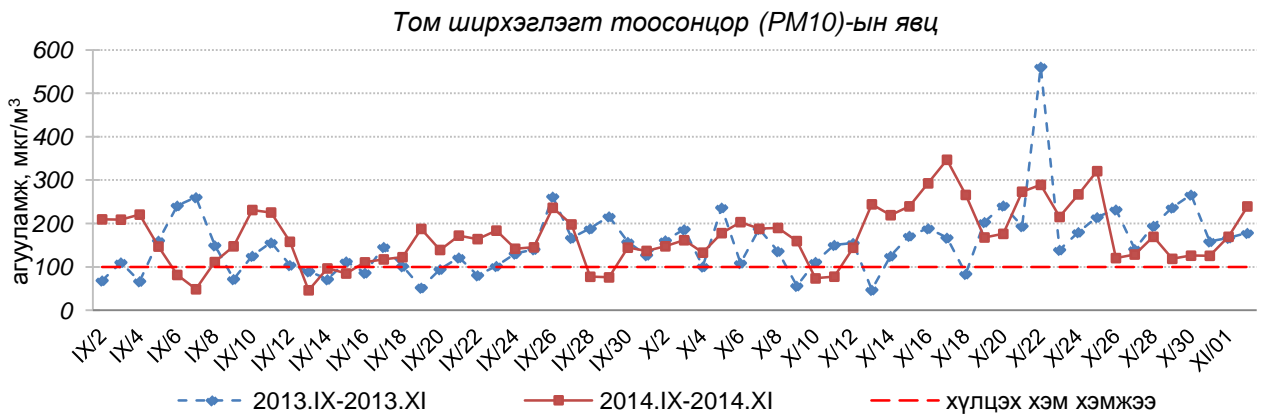
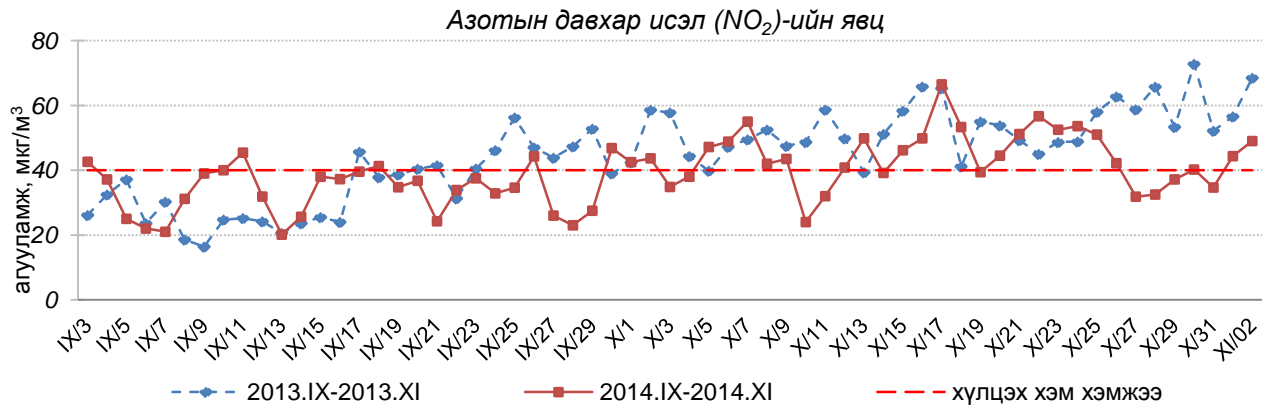
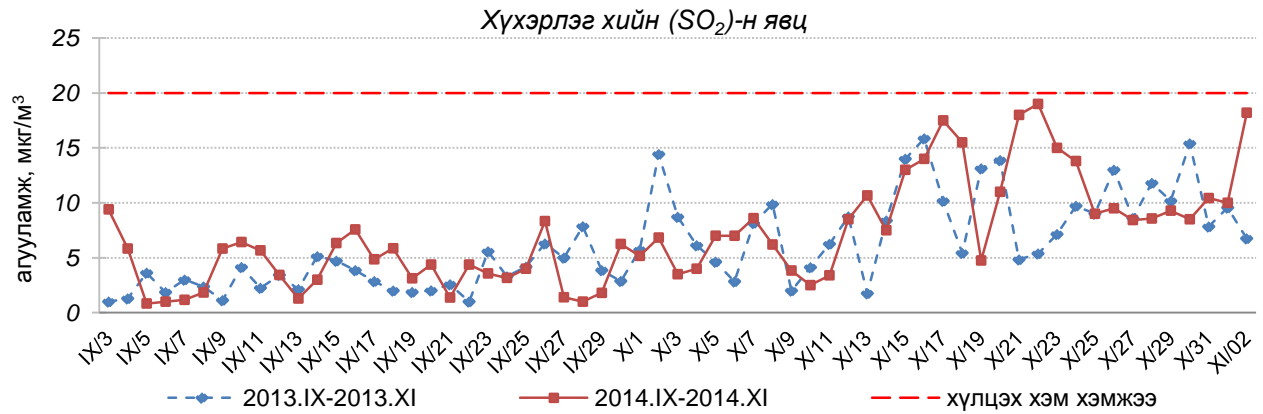


Улаанбаатар хотын өнгөрсөн 7 хоногийн агаарын чанарын төлөв
2014 оны 10-р сарын 27-оос 11-р сарын 2-ны өдөр

Улаанбаатар хотын агаарт түгээмэл бохирдуулах бодис хүхэрлэг хий /SO₂/, азотын давхар исэл /NO₂/, тоосонцор /PM10/, нүүрстөрөгчийн дутуу исэл /CO/, озон /O₃/-ны агууламжийг тодорхойллоо.



Улаанбаатар хотын өнгөрсөн 7 хоногийн агаарын чанар
/өмнөх оны мөн үетэй харьцуулснаар/

№	Бохирдуулах бодисын нэр	MNS 4585:2007	Хоногийн дундаж агууламж, мкг/м ³		Хоногийн дунджийн хамгийн их, мкг/м ³		Стандартаас давсан тохиолдлын тоо хувиар		Стандартаас давсан, хамгийн их агууламж илэрсэн харуул
		Хүлцэх хэм хэмжээ мкг/м ³	2013 он	2014 он	2013 он	2014 он	2013 он	2014 он	
1	Хүхэрлэг хий, SO ₂	20	10	10↔	27	28	9%	7%↔	11-р сарын 2-д Офицеруудын ордон орчим АЧС-аас 1.4 дахин их
2	Азотын давхар исэл, NO ₂	40	57	36↓	155	87	64%	36%↓	11-р сарын 24-д Баруун 4 зам орчим АЧС-аас 2.2 дахин их
3	Тоосонцор, PM10	100	188	154↓	297	273	92%	82%↓	11-р сарын 2-д Баруун 4 зам орчим АЧС-аас 2.7 дахин их
4	Тоосонцор, PM2.5	50	63	45↓	141	117	58%	29%↓	11-р сарын 2-д Баруун 4 зам орчим АЧС-аас 2.3 дахин их
5	Нүүрстөрөгчийн дутуу исэл, CO	10000	1071	815↓	3250	2563	0%	0%	Давсан тохиолдол байхгүй
6	Озон O ₃	100	9	17↑	44	48	0%	0%	Давсан тохиолдол байхгүй

* ↓ бага; ↑ их; ↔ ойролцоо түвшинд.

Өнгөрсөн 7 хоногийн агаарын чанарын хяналт шинжилгээний дүнгээр Улаанбаатар хотын гэр хороолол орчмын агаар “Их” болон “Дунд” зэргийн бохирдолтой, бусад хэсэгт “Бага” зэргийн бохирдолтой байлаа.

	Баруун 4 зам орчим	13-р хороолол орчим	100 айл орчим	Нисэх	Толгойт	МҮОНРТ	Амгалан	Индексийн тоон үзүүлэлт	Агаарын чанар
2014.10.27	NO ₂ , PM10		PM10	PM10	PM10, PM2.5	PM10	PM10	0-50	Цэвэр
2014.10.28	NO ₂ , PM10	PM10	PM10	PM10	PM10, PM2.5	PM10	SO ₂	51-100	Хэвийн
2014.10.29	NO ₂ , PM10, PM2.5	NO ₂	PM10	PM10, PM2.5, SO ₂	PM10, PM2.5	PM10	SO ₂	101-250	Бага зэргийн бохирдолтой
2014.10.30	NO ₂ , PM10	NO ₂ , PM10	NO ₂ , PM10	PM10, PM2.5, SO ₂	PM10, PM2.5	PM10	SO ₂	251-400	Дунд зэргийн бохирдолтой
2014.10.31	NO ₂ , PM10	NO ₂	NO ₂	PM10, SO ₂	PM10, PM2.5	PM10, PM2.5	SO ₂	401-500	Их бохирдолтой
2014.11.01	NO ₂ , PM10, PM2.5	NO ₂ , PM10	NO ₂	PM10, PM2.5, SO ₂	PM10, PM2.5	PM10, PM2.5	PM10, PM2.5, SO ₂	500<	Маш их бохирдолтой
2014.11.02	PM10	SO ₂ , NO ₂ , PM10, PM2.5	NO ₂ , PM10	PM10, PM2.5	PM10, PM2.5	PM10, PM2.5	SO ₂		

Хамгийн их агууламжтай бохирдуулах бодис: PM10-том ширхэглэгт тоосонцор, PM2.5-нарийн ширхэглэгт тоосонцор, SO₂-хүхэрлэг хий, NO₂-азотын давхар исэл.

ЦАГ УУР, ОРЧНЫ ШИНЖИЛГЭЭНИЙ ГАЗАР